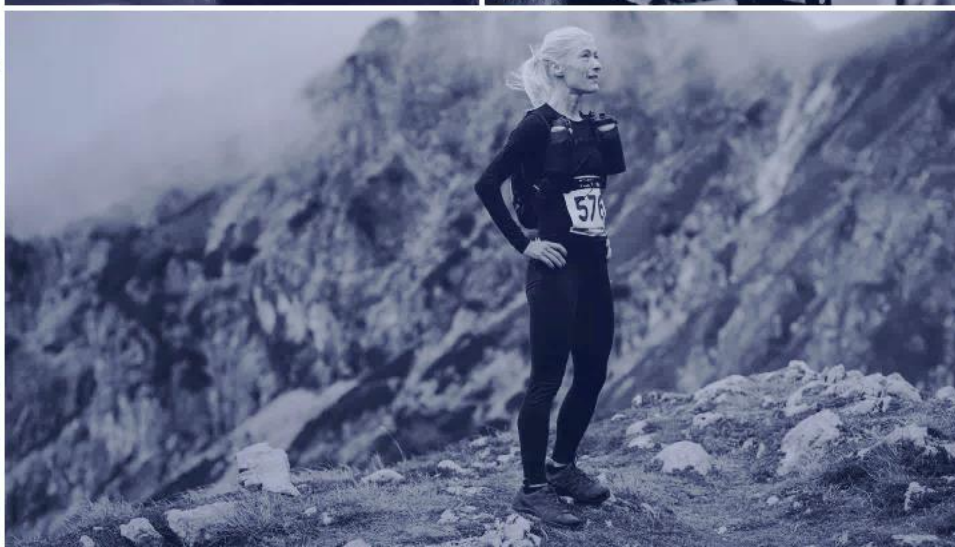




SWISS BANK



Grille tarifaire

En vigueur à partir du 1^{er} mars 2024



ONE + swiss + bank



SWISS BANK

ONE

Chaque client est unique et possède ses propres besoins et attentes, pour lesquels nous concevons des solutions sur mesure, durables et à haute valeur ajoutée. ONE symbolise également l'union d'entités distinctes qui se sont réunies pour offrir une expérience unique et moderne de la banque privée

SWISS

Nous sommes suisses de part en part. L'excellence et la fiabilité sont les valeurs qui guident nos relations avec nos clients et nos activités commerciales. Nous ne considérons jamais la confiance de quiconque comme acquise et veillons à gérer les actifs de nos clients avec la plus grande attention et le plus grand respect

BANK

Nous avons pour mission d'aider nos clients à gérer leur patrimoine et leurs actifs à tous les niveaux. En tant que banque privée innovante à l'avant-garde du secteur, nous sommes en mesure d'accompagner nos clients dans l'évolution de leurs besoins



Grille tarifaire

Tous les prix sont en CHF. Commissions pour services de dépôt sont soumises à TVA uniquement pour clients domiciliés en Suisse ou dans la Principauté du Liechtenstein.

Frais de base

Services bancaires

(tenue et relevés de compte)

• Compte personne physique (p. trim.)	250
• Compte personne morale/véhicule patrimonial (p. trim.)	400
• Compte personne morale/société commerciale (p. trim.)	1250
• Compte en déshérence/bloqué (p. trim.)	750
• Compte de consignation (minimum)	1000

Frais administration titres et dépôts

• Dépôts titres et espèces (minimum 250 p. trim.)	0.3%
• Intérêts négatifs (si applicable) sur balance espèce dèss 50'000	selon devise

Frais de service

Mandats discrétionnaires

• Discretionary Smart	0.8%
• Discretionary Core	0.8%
• Discretionary Bespoke	1.2%

Mandats de conseil (Advisory)

• Advisory Light	0.4%
• Advisory Tailormade	1.0%

Execution only	0.2%
----------------	------

Courtage (frais directs de correspondants en sus)

Actions étrangères

0 à 100'000	1.00%
100'000 à 150'000	0.90%
150'000 à 200'000	0.80%
200'000 à 250'000	0.60%
250'000 à 500'000	0.30%
500'000 et plus	0.20%

Actions suisses

0 à 100'000	0.80%
100'000 à 150'000	0.70%
150'000 à 200'000	0.60%
200'000 à 250'000	0.50%
250'000 à 500'000	0.30%
500'000 et plus	0.20%

Obligations

0 à 100'000	0.80%
100'000 à 150'000	0.60%
150'000 à 200'000	0.50%
200'000 à 250'000	0.30%
250'000 à 1'000'000	0.20%
1'000'000 et plus	0.10%

Options

Par transaction	0.50%
-----------------	-------

Contrats à terme (futures)

Par contrat (min.)	100
--------------------	-----

Fonds

Traditionnel, 0 à 100'000	1.50%
Traditionnel, 100'000 à 250'000	1.30%
Traditionnel, 250'000 à 500'000	0.90%
Traditionnel, 500'000 à 1'000'000	0.75%
1'000'000 et plus	0.50%
Alternative (min. 100 par ticket)	1.50%
ONE funds	0.25%



Grille tarifaire

Tous les prix sont en CHF. Commissions pour services de dépôt sont soumises à TVA uniquement pour clients domiciliés en Suisse ou dans la Principauté du Liechtenstein.

Frais spécifiques

Communication

• E-banking (accès consultatif)	incl. dans services bancaires
• Relevé de compte mensuel électronique	incl. dans services bancaires
• Relevé fiscal annuel standard électronique	incl. dans services bancaires
• E-banking "plus" (avec fonction paiement) (p.a.)	250
• Envois papier (relevés, avis, etc.) (p. trim.)	50
• Envois e-mail (relevés, avis, etc.) (p.a.)	50
• Envoi par DHL	200
• Service de banque restante (p. trim.)	250

Paiement et chèque

• Paiement en Suisse	30
• Paiement à l'étranger	55
• Paiement e-banking CHF/EUR/USD	5
• Paiement e-banking autres devises	20
• Émission de chèques	40
• Encaissement de chèques	25
• Agio opérations de caisse (devises)	0.5%
• Recharge travel cash card	1.5%

Garantie financière et crédit

• Carte de crédit (p.a.)	100
• Garantie bancaire (p.a.)	1.0%
• Dossier crédit Lombard (p.a.)	250
• Commission dépôt fiduciaire (minimum 100)	0.5%
• Marge sur opération crédit	selon devise

Opérations

• Livraison de titres (par ligne)	200
• Livraison de métaux précieux (minimum 150)	0.1%
• Marge sur opération de change	selon taille
• Instruction d'investissement particulière (sous mandat)	50
• Location coffre-fort	selon taille

Autres

• Confirmation de relation	250
• Frais liés aux successions (par succession)	250/h (min 250 / max 1000)
• Modification du compte (successions, procuration,...)	150/h
• Emission de documents (acte de nantissement, attestation fiscale, relevé fiscal spécifique,...)	150/h
• Frais juridiques et de conformité	150/h
• Frais de clôture	500



ONE swiss bank SA

Rue de Lausanne 78, 1202 Genève
Piazza Manzoni 8, 6900 Lugano
Bahnhofstrasse 17, 8001 Zurich

ONE swiss private wealth Ltd

Burj Daman, C1201, PO Box 72816, DIFC, Dubai

oneswissbank.com

CLAUSE DE NON-RESPONSABILITÉ

Les informations contenues dans ce document constituent une publicité au sens de la loi suisse sur les services financiers ("FinSA") pour les services financiers de ONE swiss bank SA. Ce matériel ne prétend pas résumer ou contenir toutes les dispositions qui seraient énoncées dans un mémorandum d'offre. Tout achat ou vente de titres ne peut être effectué qu'en vertu d'une notice d'offre et d'un prospectus définitifs. Les informations contenues dans ce document ne doivent pas être interprétées comme une recommandation ou une sollicitation d'achat ou de vente d'un quelconque titre, ou de participation à une quelconque stratégie d'investissement. Elles ne tiennent pas compte des objectifs d'investissement spécifiques, des situations financières ou des besoins particuliers de toute entité ou personne spécifique. Les investisseurs doivent procéder à leur propre évaluation des risques et solliciter leurs propres conseils financiers quant à l'opportunité d'investir dans des titres ou de participer à une stratégie d'investissement. Ce document ne doit pas être considéré comme un conseil juridique, commercial ou fiscal. Bien que les informations (y compris les rendements historiques) contenues dans ce matériel aient été obtenues de sources jugées fiables, ONE swiss bank SA ne garantit pas leur exactitude, leur actualité ou leur exhaustivité. Toutes les opinions exprimées dans ce document sont des déclarations de notre jugement à cette date et peuvent être modifiées sans préavis. Les performances passées ne sont pas une indication du rendement futur. Ce document d'information ou toute partie de celui-ci ne doit pas être copié, reproduit ou distribué à quiconque sans l'approbation écrite préalable de ONE swiss bank SA.



SWISS BANK

ONE for you. ONE with you.